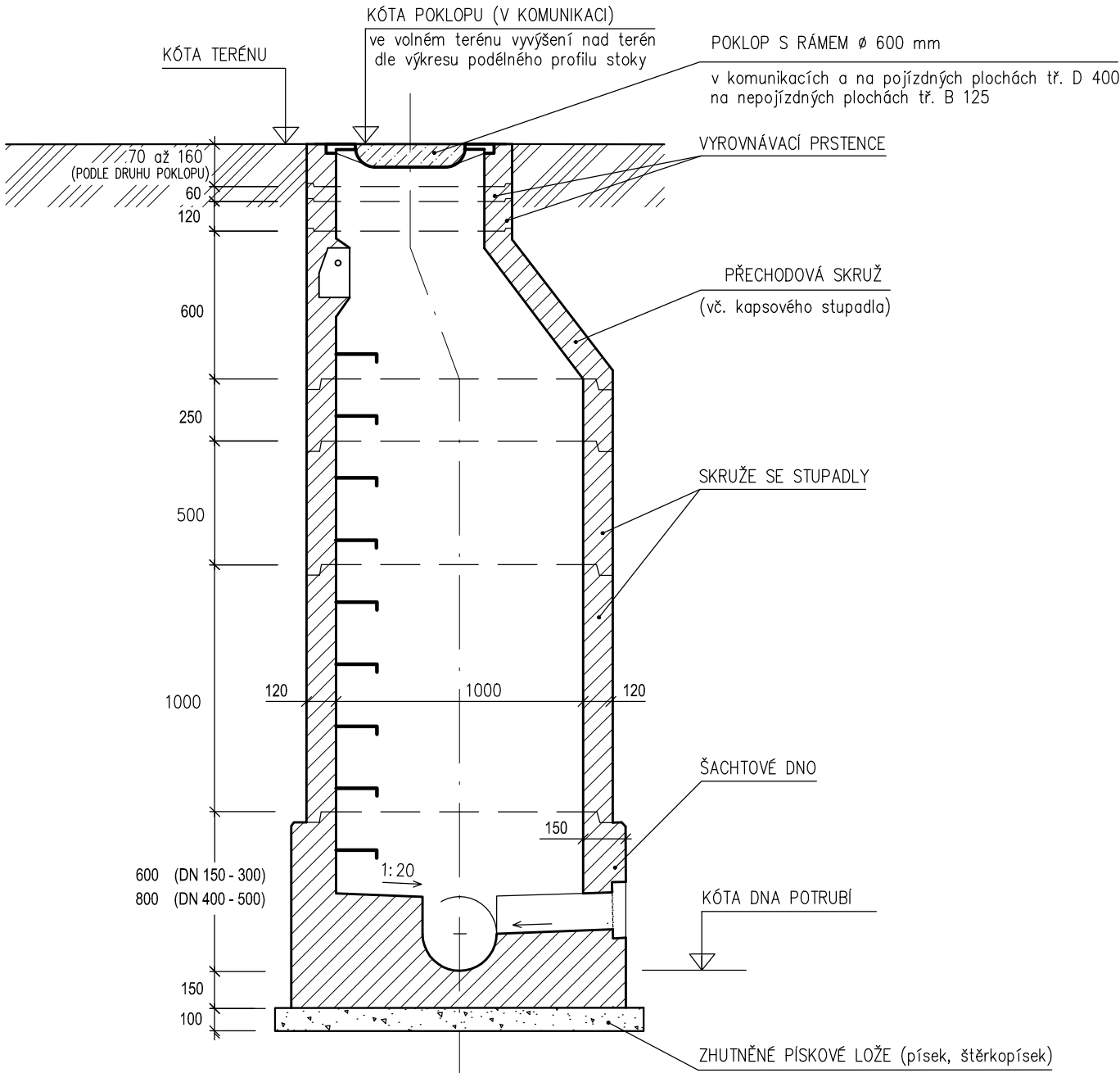


VSTUPNÍ KANALIZAČNÍ ŠACHTA DN 1000 – BETON

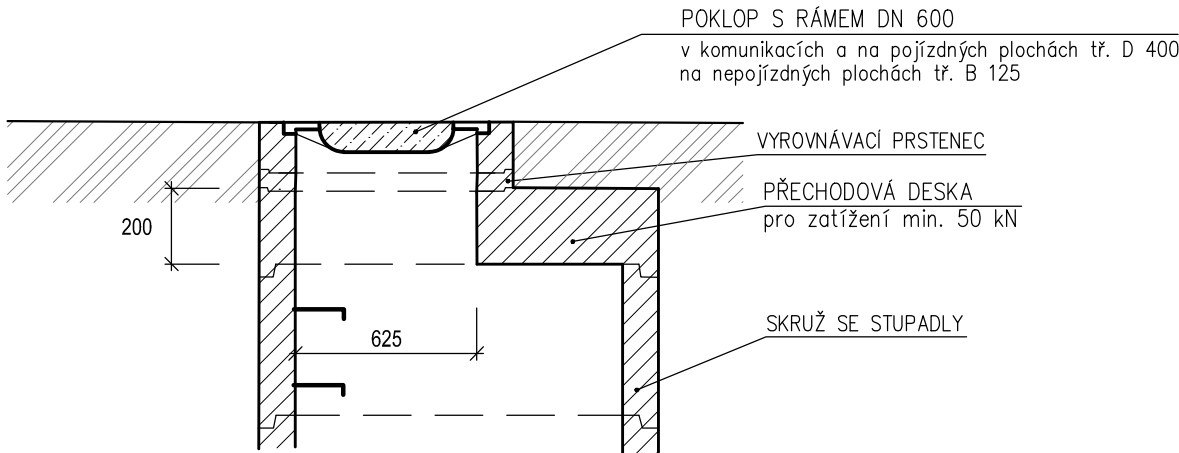
typ Q 1 dle ČSN EN 1917 – tl. stěny 120 mm

VZOROVÝ VÝKRES

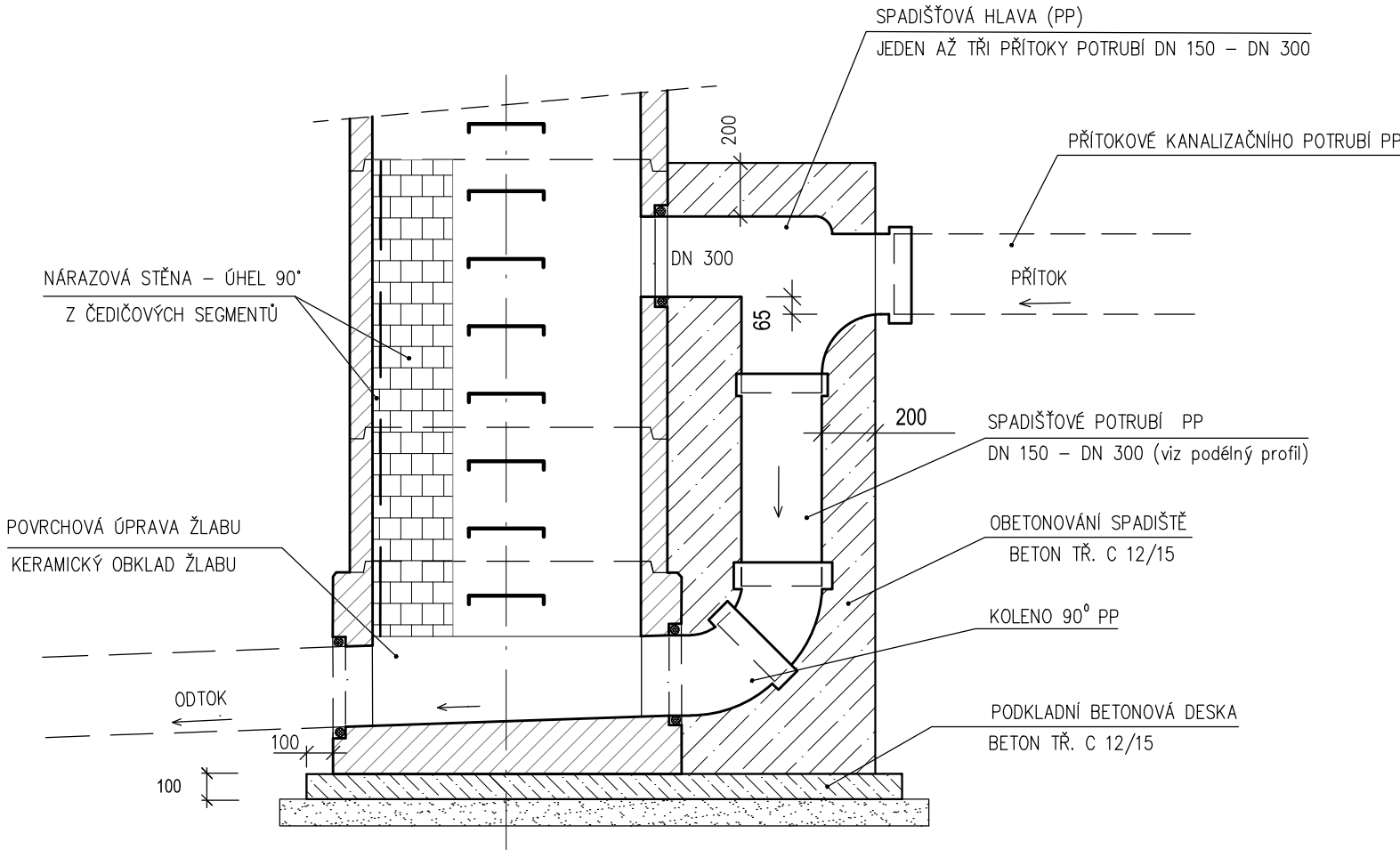
VARIANTA S PŘECHODOVOU SKRUŽÍ



VARIANTA S PŘECHODOVOU DESKOU



DETAIL SPADIŠTĚ



Stupadla šachet ocelová dle DIN 19555 s PEHD povlakem, v přechodové skruži kapskové stupadlo. Vodotěsné těsnění spoju prefabrikovaných dílců pryžovými těsnícími profily dle ČSN DIN 681–1. Vtokové a výtokové otvory včetně šachetních vložek – typ a DN dle připojovaného potrubí.

Povrchová úprava beton. kynety – nátěr

Specifikace prefabrikovaných dílců a poklopů viz příloha "Výpis prefabrikovaných dílců šachet"

kótováno v mm

HAUSING s. r. o				<b>HAUSING</b> s.r.o. MOSTY U JABLUNKOVA 275	
VYPRACOVAL	MILOŠ KOPECKÝ	PROJEKTANT	ing. VÁCLAV KOPECKÝ	T. KONTROLA	ing. VÁCLAV KOPECKÝ
MÍSTO STAVBY	LUČINA	KRAJ	MORAVSKOSLEZSKÝ	DATUM	11/2013
INVESTOR	OBEC LUČINA			STUPEŇ	TDW
AKCE:  LUČINA – DOSTAVBA KANALIZAČNÍ SÍTĚ LOKALITA ČOV – HRÁZ 2. ETAPA				ČÍSLO ZAKÁZKY	07003.2-3
				MĚŘÍTKO	1 : 25
				SO/PS	-
				FORMÁT	
PŘÍLOHA:	KANALIZAČNÍ ŠACHTA DN 1000 BET VZOROVÝ VÝKRES			ČÍSLO PŘÍLOHY	D.1.2-6.2